



## « Techniques théâtrales, ludo-pédagogie et intelligence collective au service de vos transitions humaines. »

### PROGRAMME PARCOURS DE FORMATION

#### « DEVELOPPER SON IMPACT ORAL EN PUBLIC » 2 x 1 jours

*Chez CREATIF RH, on ne se contente pas de transmettre des savoirs... on les fait vivre.*

*Nous mixons coaching, théâtre, ludopédagogie et intelligence collective pour créer des expériences d'apprentissage qui marquent les esprits et transforment les pratiques.*

*Que ce soit pour renforcer la gouvernance, booster le management ou fluidifier les relations interpersonnelles, nous faisons passer vos équipes de la théorie à l'action... avec énergie, créativité et impact durable.*

**Public cible :** Tous collaborateurs en entreprise

**Pré requis :** Avoir exprimé un besoin de développement sur cette thématique

**Durée :** 2 x 1 jour soit 14h

**Lieu :** Théâtre LA FLECHE – Rue Charonne – Paris 11ème

1 groupe de 6 participants

#### **Objectif pédagogique :**

- **Développer ses techniques de prises de parole et d'assertivité dans sa communication interpersonnelle**

A la fin de la formation, le stagiaire aura acquis des techniques de prise de parole en public, il aura développé sa capacité à capter l'attention, à faire passer ses messages inspirants, à impacter son auditoire ;

#### **Jour 1 : Renforcer son impact sur son auditoire**

##### **1. Introduction à la formation :**

- Présentation des objectifs et du programme
- Poser les règles du jeu de l'atelier et le cadre de sécurité collectif
- Partage des états d'esprit et des besoins individuels

##### **2. « Prendre en main la scène » :**

- Utiliser l'espace à sa disposition – exercice de mouvement en silence et en musique
- Travailler sa voix, son regard,
- Ancrer son mental pour OSER
- Exercices pratiques : lecture à voix haute, utilisation du silence, et exercices d'ancrage mental

##### **3. « Oser être dans la lumière » :**

- Oser prendre la lumière et écouter ses peurs – exercice de mise en scène seul en scène
- Oser être authentique - Travail sur mes essentiels et mon authenticité !
- Découvrir la méthode I.M.P.A.C.T (Intonation, Mouvement, Présence, Adaptabilité, Créativité, Tempo)
- Exercices pratiques : mise en situation théâtrale

##### **4. Mon IMPACT en 1 mn**

- Travailler son pitch en format I.M.P.A.C.T
- Se mettre en situation face au public
- Se mettre en situation en one to one

##### **5. Mon IMPACT à ciel ouvert – utiliser les règles de l'improvisation :**

- Recevoir les objections / Être un sachant / relancer par le questionnement avec authenticité
- Exercice « je ne suis pas »
- Exercice « dans une soirée »



## 6. Mon IMPACT en collectif :

- a. Se faire entendre en réunion / monter son « storytelling »
- b. Exercices pratiques : Mon impact sur un collectif

## Jour 2 : Développer son assertivité et rendre sa communication fluide

### 1. Comprendre l'assertivité

- k. Définition et importance de l'assertivité dans la communication
- l. Différencier assertivité, passivité, et agressivité
- m. Exercices pratiques : jeux de rôle pour identifier les comportements assertifs

### 2. Techniques théâtrales pour l'assertivité

- n. Utilisation du théâtre forum pour exprimer et défendre ses idées
- o. Travailler la confiance en soi à travers des exercices d'improvisation
- p. Mise en situation : comment dire "non" de manière assertive

### 3. Rendre sa communication fluide

- q. L'art de l'écoute active et de la reformulation
- r. Adapter son discours à différents types d'auditoires
- s. Exercices pratiques : simulation de dialogues, feedback et amélioration

### 4. Mise en pratique globale

- t. Présentation d'un discours ou d'une situation interpersonnelle assertive
- u. Feedback personnalisé et conseils d'amélioration
- v. Synthèse et bilan de la formation

## Supports et Méthodologie

- Exercices de mise en pratique basés sur les techniques théâtrales
- Ateliers interactifs, jeux de rôle, et exercices d'improvisation
- Feedback personnalisé pour chaque participant
- Supports pédagogiques pour consolider les acquis

## Tarif :

Entretiens individuels de diagnostic pour 6 pers - 1 600 € HT

2 jours d'animations pour un groupe de 8 pers – 3 200 € HT

Location théâtre 2 jours – 1800 € HT

## - Nos formateurs coachs comédiens



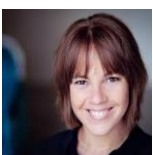
**Jean-Marc SEGUI** – Directeur – Ref. Formation – Formateur – Coach – Médiateur

[Jean-marc@creatifrh.com](mailto:Jean-marc@creatifrh.com)

06.45.16.19.88



**Flavie FONTAINE** – Formatrice – Coach – Comédienne



**Anne ROBINET** – Formatrice – Coach - Comédienne